

CORIOLISS

WHISPER

Le sèche-cheveux Whisper est conçu avec un filtre très fin qui retient tout type de particules. Cela sert à maintenir le moteur en excellent état.

Des micro-coupures très occasionnelles peuvent intervenir, mais dans ce cas le moteur redémarrera de manière instantanée ne perturbant pas son utilisation.

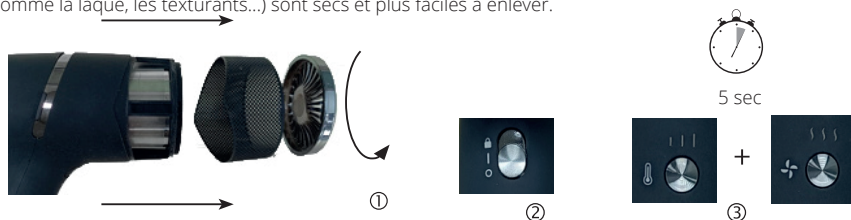
Comme il s'agit d'un filtre spécifique, s'il est encrassé, l'entrée d'air sera réduite et cela provoquera une élévation de la température. Dans ce cas, il y aura un arrêt de sécurité automatique du système pour protéger le moteur.

Le sèche-cheveux redémarrera lorsque la température aura baissée.

Par conséquent, un processus de nettoyage en 2 étapes doit être effectué :

ETAPE 1

D'une part, un nettoyage manuel du filtre intérieur doit être effectué à l'aide d'une petite brosse. Pour cela, les deux éléments arrières doivent être retirés brossés / nettoyés et le filtre intérieur doit être brossé / nettoyé également. Cette étape **doit être effectuée quotidiennement** dans les salons. Il est **préférable de le faire en début de journée**, lorsqu'il n'y a pas encore trop d'humidité et que les produits capillaires résiduels (comme la laque, les texturants...) sont secs et plus faciles à enlever.



ETAPE 2

D'autre part, le sèche-cheveux a une fonction d'auto-nettoyage.

Le sèche-cheveux commencera alors automatiquement à souffler de l'air en sens inverse, vers l'arrière du sèche-cheveux.

Pour exécuter cette fonction :

- Débranchez l'appareil et retirez les accessoires (buse ou diffuseur).
- Enlever le filtre d'admission d'air à l'arrière du sèche-cheveux en le tournant dans le sens inverse des aiguilles d'une montre (1).
- Réglez la position du bouton sur Veille, comme sur l'image (2).
- Branchez l'appareil et maintenez enfoncés les 2 boutons ventilateur et température en même temps pendant 5 secondes comme sur l'image (3). La fonction d'auto-nettoyage se mettra en route en inversant le flux de l'air et s'arrêtera au bout de 10 secondes et le moteur s'éteindra automatiquement.

NOUS VOUS RECOMMANDONS d'utiliser la fonction d'auto-nettoyage après 2-3 services.

Après ce processus, remplacez le filtre annulaire et le filtre d'admission d'air dans l'appareil.

Les dommages causés par le non-respect de ces instructions de nettoyage ne sont pas couverts par la garantie du fabricant.



VIDEO
NETTOYAGE

TRES IMPORTANT !